

Powierzchnia poszczególnych pomieszczeń może ulec niewielkim zmianom. Ostateczne wartości zostaną wyznaczone obmiarem powykonawczym.

Numer mieszkania - 63

Powierzchnia użytkowa - 56,41 m<sup>2</sup>

Powierzchnia balkonu - 4,64 m<sup>2</sup>

Liczba pokoi - 2

ZESTAWIENIE POWIERZCHNI

3/1 Komunikacja - 10,00 m<sup>2</sup>

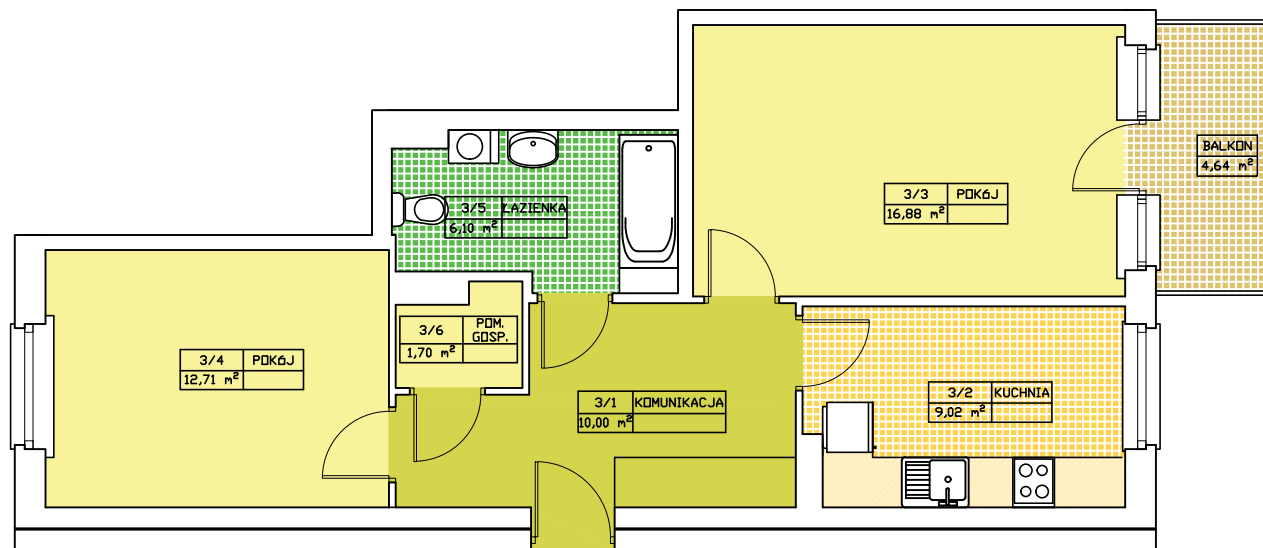
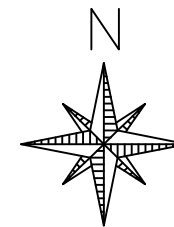
3/2 Kuchnia - 9,02 m<sup>2</sup>

3/3 Pokój - 16,88 m<sup>2</sup>

3/4 Pokój - 12,71 m<sup>2</sup>

3/5 Łazienka - 6,10 m<sup>2</sup>

3/6 Pomieszczenie gospodarcze - 1,70 m<sup>2</sup>



SCHEMAT BUDYNKU - II PIĘTRO

