

Powierzchnia poszczególnych pomieszczeń może ulec niewielkim zmianom. Ostateczne wartości zostaną wyznaczone obmiarem powykonawczym.

Numer mieszkania - 58

Powierzchnia użytkowa - 56,55 m²

Powierzchnia balkonu - 4,64 m²

Liczba pokoi - 2

ZESTAWIENIE POWIERZCHNI

2/1 Komunikacja - 10,00 m²

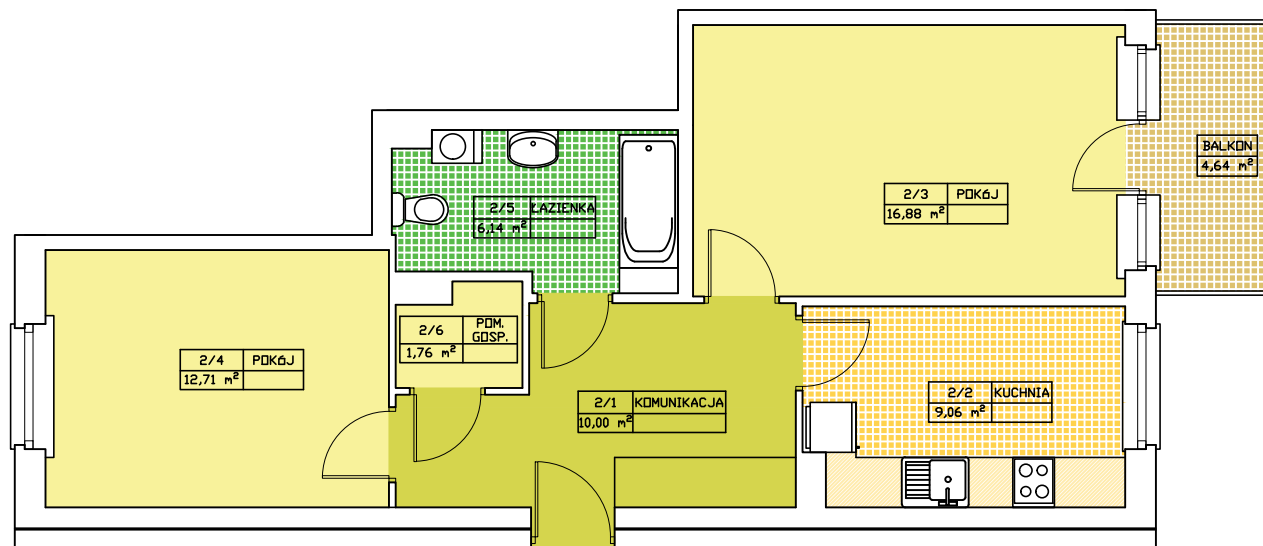
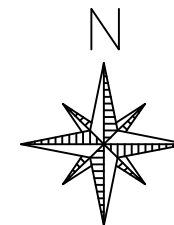
2/2 Kuchnia - 9,06 m²

2/3 Pokój - 16,88 m²

2/4 Pokój - 12,71 m²

2/5 Łazienka - 6,14 m²

2/6 Pomieszczenie gospodarcze - 1,76 m²



SCHEMAT BUDYNKU - I PIĘTRO

