

Powierzchnia poszczególnych pomieszczeń może ulec niewielkim zmianom. Ostateczne wartości zostaną wyznaczone obmiarem powykonawczym.

Numer mieszkania - 49

Powierzchnia użytkowa - 46,51 m²

Powierzchnia balkonu - 0,80 m²

Liczba pokoi - 2

ZESTAWIENIE POWIERZCHNI

1/1 Komunikacja - 6,90 m²

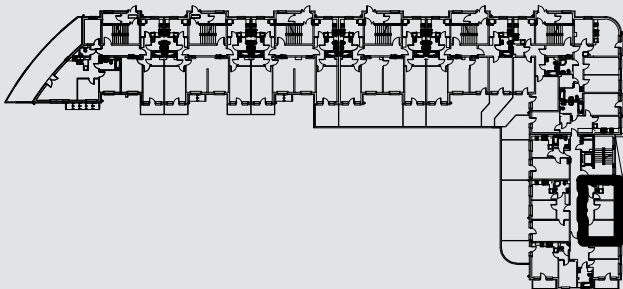
1/2 Kuchnia - 9,32 m²

1/3 Pokój - 16,52 m²

1/4 Pokój - 9,98 m²

1/5 łazienka - 3,79 m²

SCHEMAT BUDYNKU - PARTER



SKALA 1:75

