


Powierzchnia poszczególnych pomieszczeń może ulec niewielkim zmianom. Ostateczne wartości zostaną wyznaczone obmiarem powykonawczym.

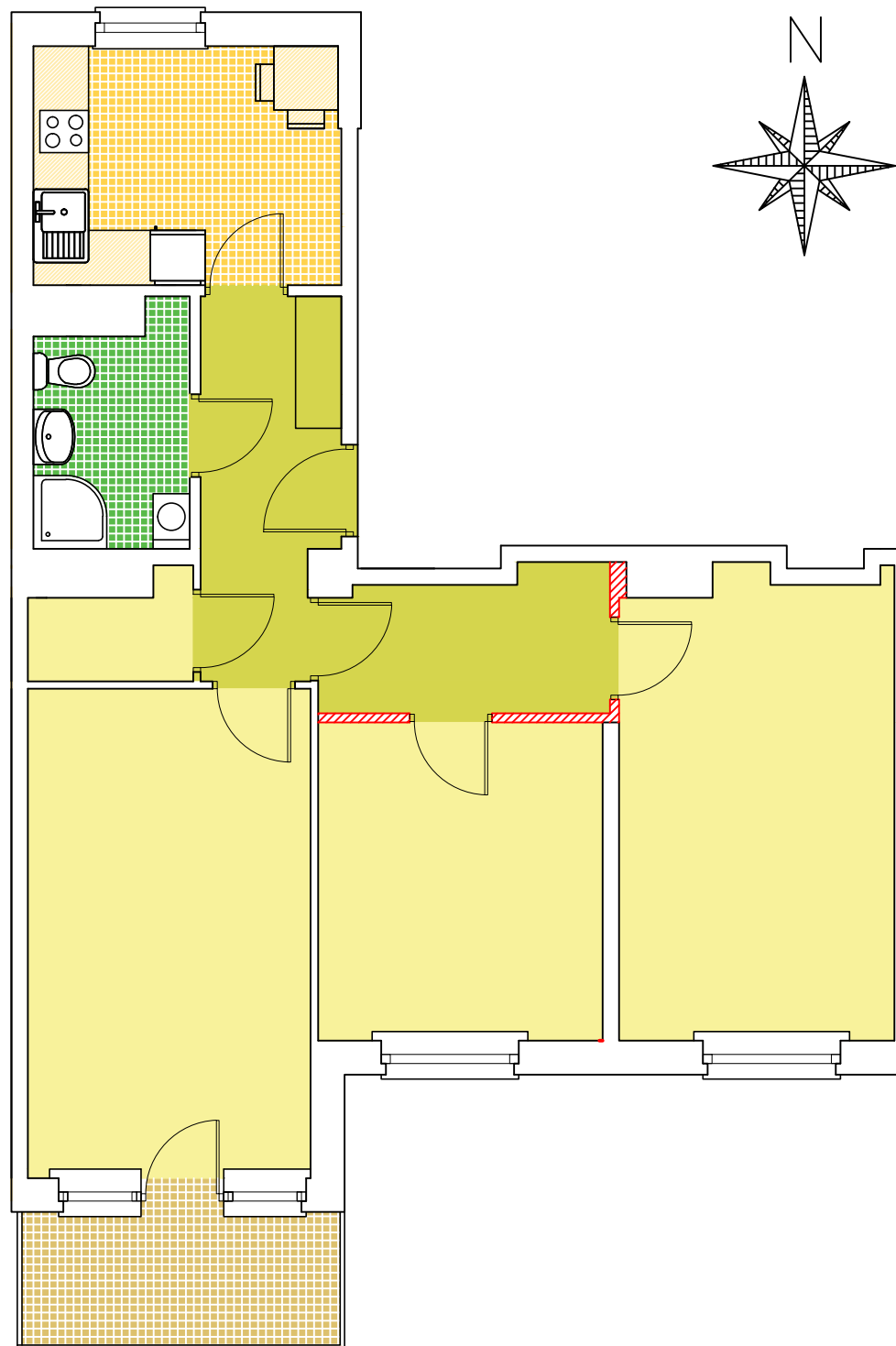
Numer mieszkania - 24

Powierzchnia użytkowa - 67,60 m²

Powierzchnia balkonu - 5,03 m²

Liczba pokoi - 3

 -ściana z możliwością demontażu



SCHEMAT BUDYNKU - III PIĘTRO

