


Powierzchnia poszczególnych pomieszczeń może ulec niewielkim zmianom. Ostateczne wartości zostaną wyznaczone obmiarem powykonawczym.

Numer mieszkania - 22

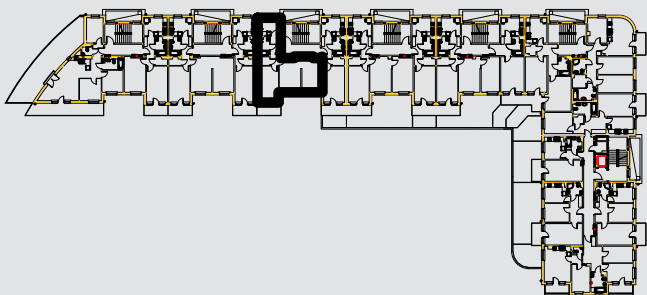
Powierzchnia użytkowa - 67,81 m²

Powierzchnia balkonu - 5,03 m²

Liczba pokoi - 3

 -ściana z możliwością demontażu

SCHEMAT BUDYNKU - II PIĘTRO



SKALA 1:75

