

Powierzchnia poszczególnych pomieszczeń może ulec niewielkim zmianom. Ostateczne wartości zostaną wyznaczone obmiarem powykonawczym.

Numer mieszkania - 9

Powierzchnia użytkowa - 37,56 m<sup>2</sup>

Powierzchnia balkonu - 5,03 m<sup>2</sup>

Liczba pokoi - 1

Cena za m<sup>2</sup> - 6 190 zł brutto

Cena mieszkania - 232 436,68 zł brutto

#### ZESTAWIENIE POWIERZCHNI

1/1 Komunikacja - 5,96 m<sup>2</sup>

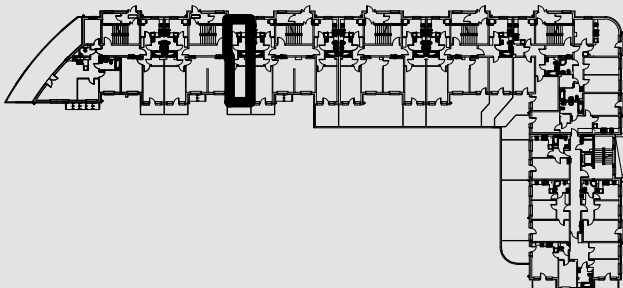
1/2 Kuchnia - 8,74 m<sup>2</sup>

1/3 Pokój - 16,47 m<sup>2</sup>

1/4 łazienka - 4,42 m<sup>2</sup>

1/5 Pomieszczenie gospodarcze - 1,97 m<sup>2</sup>

SCHEMAT BUDYNKU - PARTER



1/1	KOMUNIKACJA
5,96 m <sup>2</sup>	

