

Powierzchnia poszczególnych pomieszczeń może ulec niewielkim zmianom. Ostateczne wartości zostaną wyznaczone obmiarem powykonawczym.

Numer mieszkania - 25

Powierzchnia użytkowa - 37,85 m²

Powierzchnia tarasu - 11,01 m²

Liczba pokoi - 1

Cena za m² - 6 300,00 zł brutto

Cena dodatkowego tarasu - 4 404,00 zł

Cena mieszkania - 238 635,32 zł brutto

ZESTAWIENIE POWIERZCHNI

1/1 Komunikacja - 5,96 m²

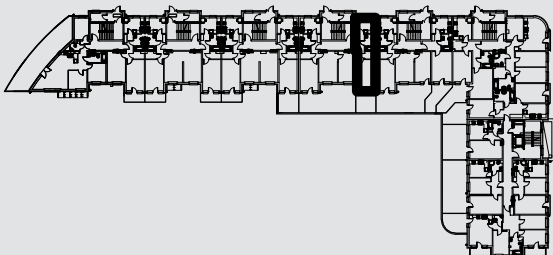
1/2 Kuchnia - 8,74 m²

1/3 Pokój - 16,47 m²

1/4 łazienka - 4,49 m²

1/5 Pomieszczenie gospodarcze - 2,15 m²

SCHEMAT BUDYNKU - PARTER



1/1	KOMUNIKACJA
5,96 m ²	

